



Tarjeta USB 1.0 PCI

Versión 1.0

Manual del usuario



Contenido

1.0 Características de Puerto USB	P.3
2.0 Requisitos de sistema	P.3
3.0 Limitaciones del controlador	P.3
4.0 Instalación del controlador (Windows XP)	P.4
5.0 Instalación del controlador (Windows 2000)	P.5
6.0 Instalación del controlador (Windows ME)	P.6
7.0 Instalación del controlador (Windows 98/98SE)	P.7

Introducción

Conecte un dispositivo USB a su equipo

Conecte dispositivos USB a su PC de forma inmediata. No vuelva a abrir la carcasa del PC tras instalar la tarjeta de Puerto USB (PCI) y deséjase de los confusos cables.

El puerto USB (Bus universal de serie) le permite conectar instantáneamente dispositivos USB a su equipo. El Puerto USB le permitirá conectar 2/3/4 dispositivos USB instantáneamente.

No tendrá que preocuparse nunca más de quedarse sin zócalos disponibles en su equipo o de esos confusos IRQ. También puede conectar los dispositivos USB “en caliente”. ¿Qué significa esto? Nunca más tendrá que apagar el PC para instalar un nuevo hardware. Para los juegos podrá cambiar el joystick directamente. Bienvenido a la revolución USB.

1.0 Características del puerto USB

El PCI es una tarjeta USB de bus PCI de 32 bits que admite las siguientes funciones I/O:

- Sencilla instalación Plug and Play
- Detecta automáticamente la velocidad y la conexión de los dispositivos
- Velocidad de transferencia de 12 Mbps y 1,5 Mbps
- Condensadores físicos integrados de capas.
- Modos de funcionamiento normal y de consumo reducido
- Admite hasta 127 * dispositivos USB conectados en línea (mediante un concentrador USB)
- Compatible con la especificación OHCI (Interfaz de controlador de host abierto) V1.0
- Compatible con la especificación V.1.0 USB

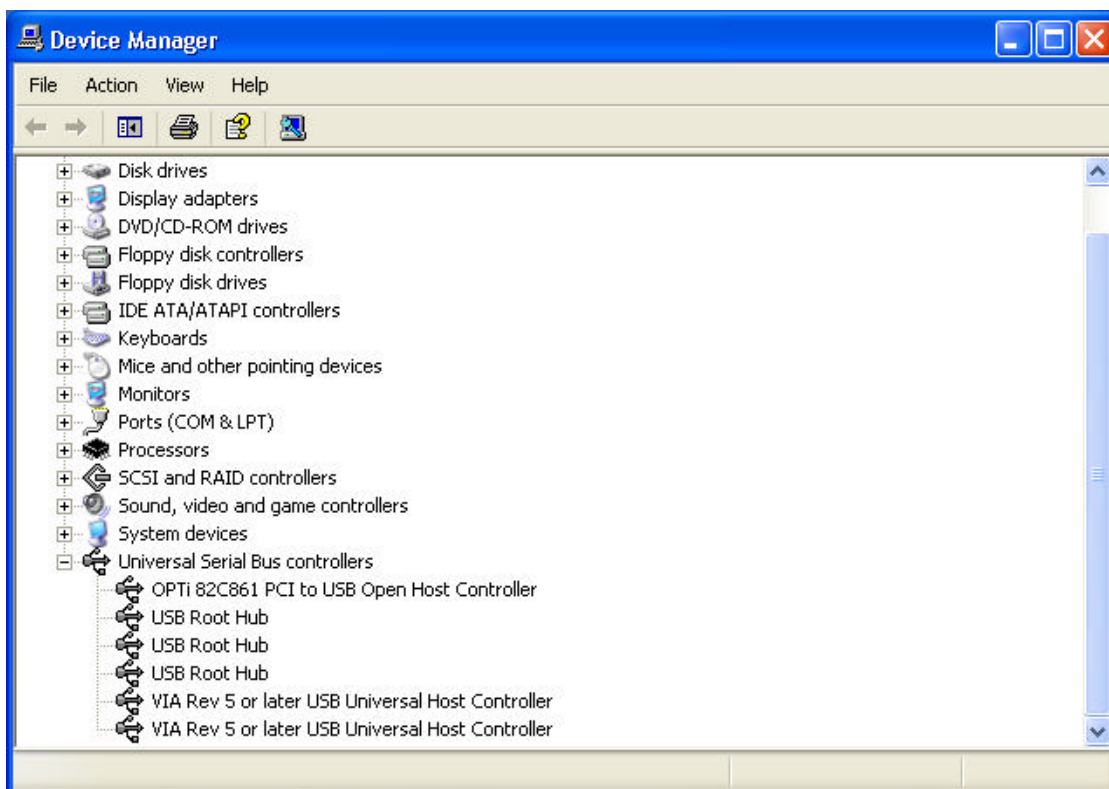
2.0 Requisitos de sistema

Esta tarjeta puede utilizarse en los siguientes sistemas operativos:

- Windows98
- Windows98 Segunda edición.
- Windows Millennium.
- Windows 2000.
- Windows XP.

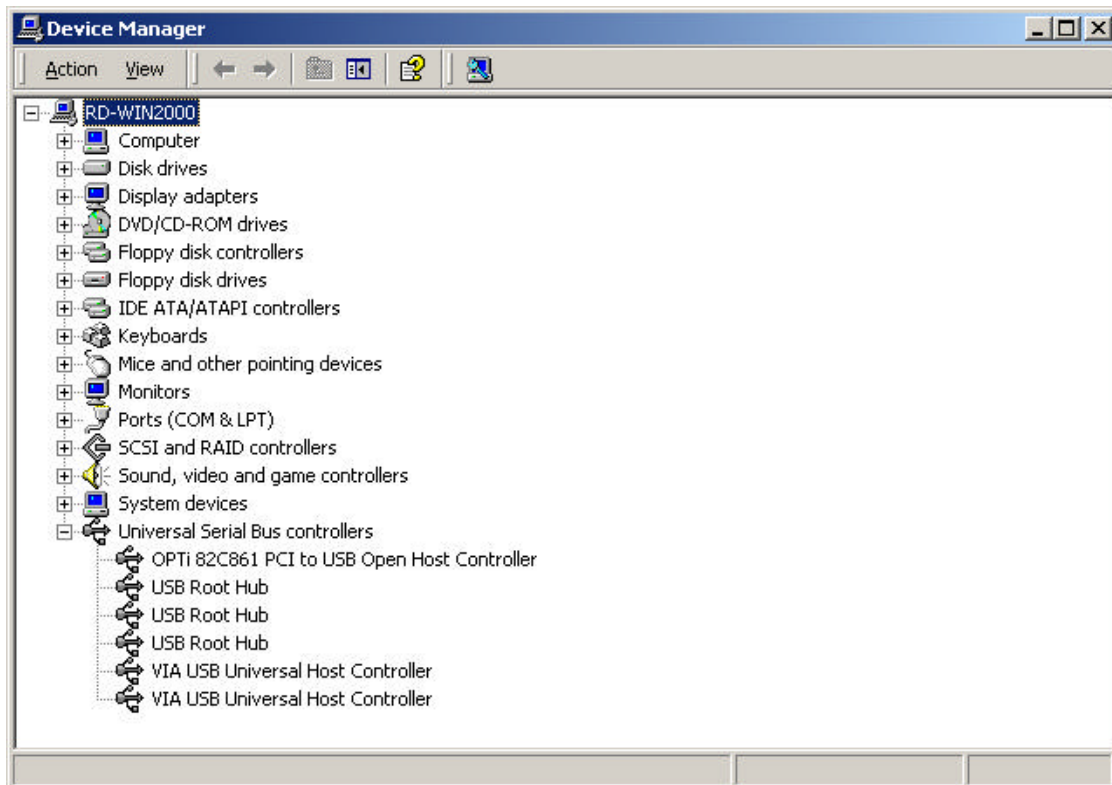
3. Instalación del controlador (Windows XP)

Cuando conecte la tarjeta a su sistema, Windows XP detectará la adición de Nuevo hardware e instalará los archivos necesarios. Tras unos instantes, podrá utilizar el hardware. Puede comprobar su tarjeta 1394 desde “Inicio!!ÒMi PC (Haga clic con el botón derecho del ratón) !!ÒPropiedades!!ÒHardware!!ÒAdministrador de dispositivos”.



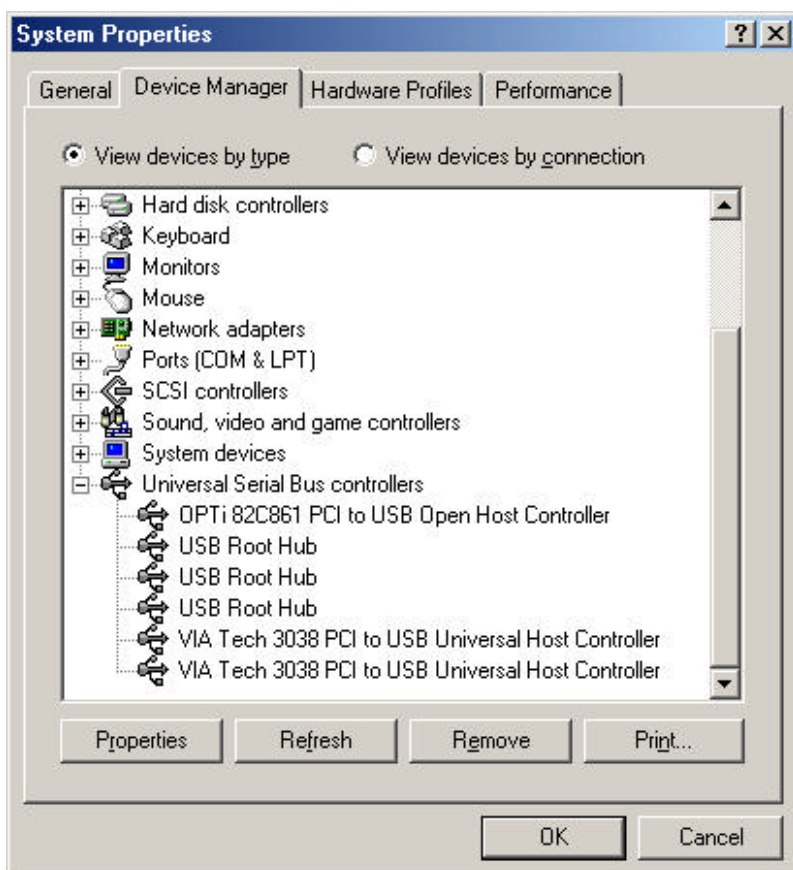
4,0 Instalación del controlador (Windows 2000)

Cuando conecte la tarjeta a su sistema, Windows 2000 detectará la adición de Nuevo hardware e instalará los archivos necesarios. Tras unos instantes, podrá utilizar el hardware. Puede comprobar su tarjeta 1394 desde “Inicio!!Mi PC (Haga clic con el botón derecho del ratón) !!Propiedades!!Hardware!!Administrador de dispositivos”.



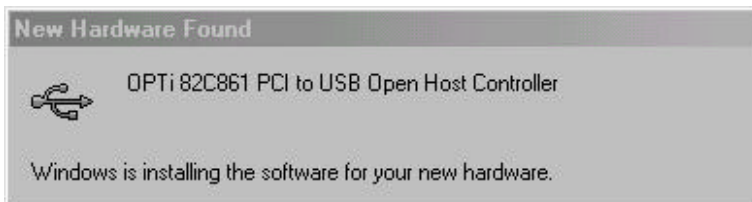
5.0 Instalación del controlador (Windows ME)

Cuando conecte la tarjeta a su sistema, Windows Millennium detectará la adición de Nuevo hardware e instalará los archivos necesarios. El sistema se reiniciará permitiéndole utilizar el hardware tras el reinicio. Puede comprobar su tarjeta 1394 desde “Inicio!!Mi PC (Haga clic con el botón derecho del ratón)!!Propiedades!!Administrador de dispositivos”.

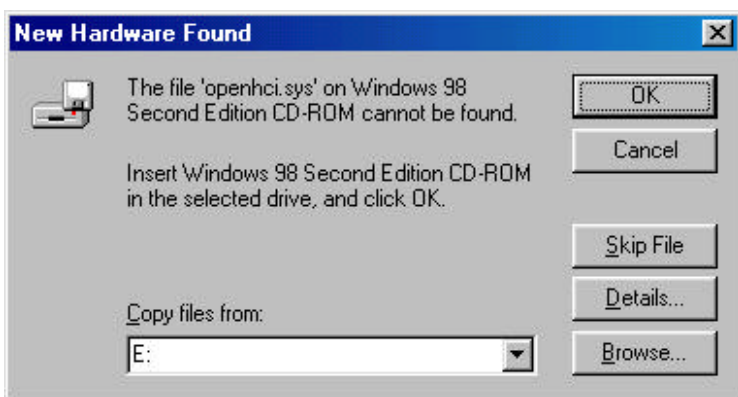


6,0 Instalación del controlador (Windows 98/98SE)

1. Windows 98/SE detectará la adición de nuevo hardware y mostrará el siguiente mensaje:



2. Introduzca el CD de instalación de Windows 98/SE en la unidad de CD-ROM. Una vez haya introducido el CD-ROM en la unidad de CD, haga clic en el botón "Aceptar". Con lo que se iniciará el proceso de instalación del software.



3. Tras reiniciar el equipo, haga clic en la ficha Administrador de dispositivos en Propiedades de sistema, donde accederá mediante el Panel de control de Windows. Podrá ver una entrada para el controlador recién instalado en el elemento OPTi 82C861 PCI a USB Open Host Controller. Si no aparece el controlador, vuelva al Paso 1 y vuelva a instalar la tarjeta

