

USB2.0 IEEE1394



Combo 擴充卡

使用說明

Version 1.0

安全聲明

1. 請妥善保存此使用說明，供日後使用。
2. 請務必仔細詳讀以下安全聲明，以避免任何可能發生的危險。
3. 請勿將產品本體及所包含的配件置於太陽直接照射或任何潮濕之處。
4. 於安裝產品本體及所包含的配件前，請務必妥善保管及安置，切勿將產品置於危險或可能造成產品損毀之場所。
5. 請勿將產品本體及所包含的配件置放於磁性物品附近，如電視機、收音機等會發散電波干擾的電子產品皆會影響本產品的運作效能。
6. 請勿擅自拆解或企圖自行維修產品本體及所包含的配件，如其造成產品的損壞及任何危險發生，本公司將不負擔任何責任及產品保固立即失效。
7. 在必須拆解電腦機殼安裝產品本體時，請務必關閉電腦電源以確保安全。

黃金卡 Golden Card

三泰科技致力於高品質產品的技術創新與製造，獨家採用嚴選自日本進口的高品質金黃色料，使產品具耐高溫及散熱快的優點，並自然散發出黃金般的光澤，優良的品質，十餘年來深受使用者的推崇，並被譽為黃金卡。

品牌理念 Plug into A Brand-new World

將人文、藝術與科技做完美的結合，讓每一個使用 SUNIX三泰產品的客戶，都能體驗到舒適、美好的生活新感受；我們衷心承諾，與您一同"串連美麗新世界"。

版權聲明

SUNIX 註冊商品屬於 三泰科技股份有限公司所有，版權所有 翻印必究。

本產品的所有部分包含配件、軟體與使用說明，其所有權皆歸屬於三泰科技股份有限公司（以下簡稱三泰科技）所有，未經由三泰科技許可，不得任意仿製、拷貝、轉譯或謄抄。

本使用說明沒有任何形式擔保、立場表達或暗示。若有任何因本使用說明或其所提及之任何產品資訊，所引起之間接或直接的資料流失，利益損失或事業終止，三泰科技及所屬員工恕不為其負擔任何責任。本使用手冊所提及的產品規格及資訊僅供參考，內容亦會隨時更新，恕不另行通知。本使用說明之所有部分，包含硬體及軟體，若有任何錯誤，三泰科技沒有義務為其負擔任何責任。更新之後的使用說明請至三泰科技網站瀏覽下載，或直接與三泰科技或其經銷商直接聯絡。

產品簡介

感謝您購買三泰科技出品之USB2.0及IEEE1394二合一PCI擴充卡，此擴充卡使用VIA高品質處理晶片，提供桌上型電腦USB2.0及IEEE1394擴充埠。

USB2.0埠最高可提供每秒480Mbps的高速傳輸，並能向下相容USB 1.1規格介面；IEEE1394埠最高可提供每秒400Mbps的高速傳輸，讓您可以輕鬆同時使用目前最普遍的USB及IEEE1394周邊裝置，例如：數位攝影機、數位相機、光碟機、鍵盤、滑鼠、印表機、掃描器、隨身碟、外接硬碟機等產品，豐富您的資訊生活。

包裝內容

1. USB2.0及IEEE1394多埠PCI擴充卡 × 1
2. (選購) IEEE1394 6對4 pin 傳輸線 × 1
3. 使用說明 × 1
4. 驅動程式光碟片 × 1
5. (選購) 友立DVD編輯軟體 × 1

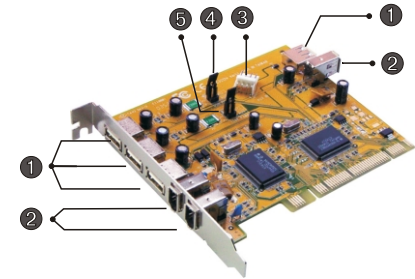
系統需求

1. 中央處理器需 Pentium II 以上。
2. 具備桌上型電腦PCI 32位元匯流排插槽。
3. 需有光碟機來安裝驅動程式。
4. 支援作業系統 Windows 98SE/ Me/ 2000/ XP 及 MAC 10.2.x。

產品特色

1. 同使擁有USB及IEEE1394擴充埠，讓您有效運用電腦有限的擴充空間。
2. 完善的電路保護設計，提供您系統最佳保障。
3. 提供4 pin 額外電源輸入接頭，確保外接裝置電源供給穩定。
4. USB及IEEE1394周邊設備支援熱插拔及隨插即用功能，讓您免去開關機之困擾。
5. USB埠相容USB2.0及USB1.1標準規格。
6. USB (Universal Serial Bus) 外接裝置最高可達127個；IEEE1394 外接裝置最高可達63個。
7. USB2.0傳輸速率最高達480Mbps；IEEE1394 傳輸速率最高達400Mbps。
8. 符合OHCI (Open Host Controller Interface) 規格。
9. 相容於目前主流Microsoft微軟視窗作業系統，及麥金塔MAC作業系統。
10. 三泰獨特金黃色料PCB具散熱快及耐高溫特點，確保系統穩定性。

產品說明

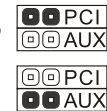


- ① USB2.0埠
- ② IEEE1394 (FireWire) 6 pin埠
- ③ 電源供應接頭
- ④ USB 電源輸入切換調整跳線(Jumper)
- ⑤ IEEE1394 電源輸入切換調整跳線(Jumper)

備註：

當您主機板上同時有多張PCI卡運作，建議使用電源供應器供電，確保外接裝置運作穩定。此外您也可選擇④USB及⑤IEEE1394 Jumper 電源切換，其操作方式如下：

- A. 使用PCI匯流排主機板電源(無外接電源)
- B. 使用由電源供應器連結④4 pin 電源接頭



硬體安裝

於安裝PCI擴充卡前請務必詳讀操作步驟後，再依說明及圖示由左至右依序操作：

1. 務必將電腦的電源關閉並將電源線拔除。
2. 打開電腦主機的外殼。
3. 請將Combo PCI擴充卡依PCI匯流排孔位平行插入電腦未使用的插槽，並使用螺絲將鐵片固定於機殼上。
4. 蓋上機殼接上電源並重新啟動電腦。



USB2.0 & IEEE1394 Combo 擴充卡

軟體安裝

► USB2.0 驅動程式安裝：

使用 Windows 98SE / Me / 2000 / XP 作業系統使用者，請依照下列指定路徑安裝驅動程式。務必先行將USB2.0 PCI 擴充卡安裝完成後再行安裝驅動程式。

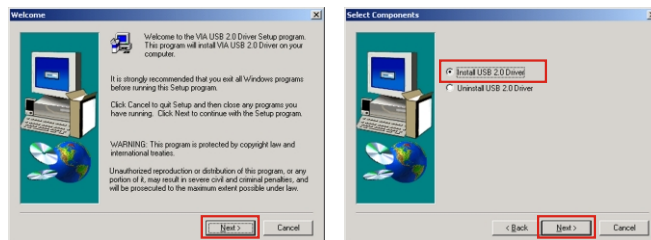
A. 請將驅動程式光碟置入光碟機中，並依照下列路徑安裝執行檔：

CD-ROM: \USB\USB2.0-VIA\DRIVER\Setup.exe



B. 系統將會開始驅動程式安裝步驟，請執行"下一步"。

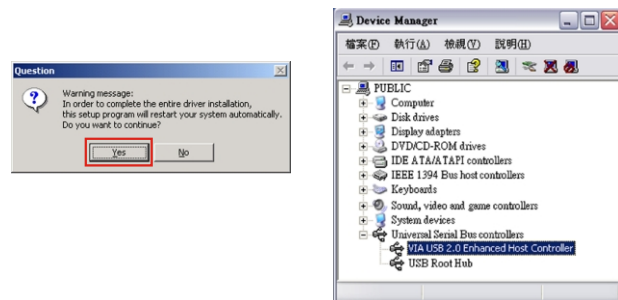
C. 請選擇 "Install USB2.0 Driver"，並選擇 "下一步"。



D. 系統在安裝驅動程式之後會要求執行重開機程序完成安裝步驟，請關閉其他周邊應用程式，並請選擇 "Yes"。

E. 確認USB2.0埠安裝成功：

於電腦重新啟動之後，請依序執行：開始 > 控制台 > 系統 > 硬體 > 裝置管理員 確認 "VIA USB2.0 Enhanced Host Controller" USB2.0埠 安裝正確

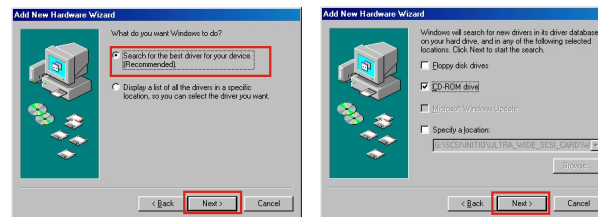


► IEEE1394 驅動程式安裝：

A. Windows 2000 / XP / 2003 作業系統使用者不需額外安裝驅動程式，IEEE1394 驅動程式內建於微軟作業系統中，系統將會自動搜尋並安裝硬體完成。
(如無法正確安裝驅動程式，請至微軟網站將更新作業系統版本)

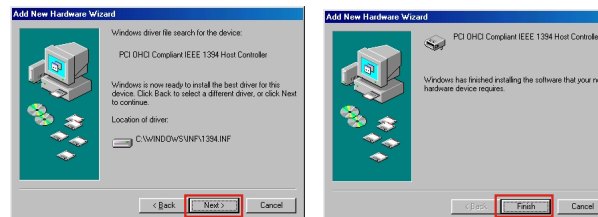
B. Windows 98SE / Me 作業系統使用者需要將原始作業系統光碟置於光碟機中，讓系統抓取正確驅動程式，請依照下列步驟操作：

- (1) 當新增硬體視窗出現時請選擇下一步，並選擇 "搜尋最佳驅動程式"。
- (2) 請選擇驅動程式來源為 "CD-ROM 光碟機"。



(3) 系統將會自動搜尋 IEEE1394 驅動程式並安裝。

(4) 請選擇 "完成" 完成安裝步驟。



C. 確認 IEEE1394 埠安裝成功：

請依序執行：開始 > 控制台 > 系統 > 硬體 > 裝置管理員

確認 "VIA OHCI Compliant IEEE1394 Host Controller" IEEE1394埠 安裝正確



疑難排解

1. 當有驚嘆號顯示於 "VIA USB2.0 Enhanced Host Controller" 或無此項目出現時，且硬體無法運作？

答：當驚嘆號顯示於 "VIA USB2.0 Enhanced Host Controller" 即表示 USB2.0 擴充埠安裝失敗，請於該驚嘆號顯示裝置按滑鼠右鍵執行 "Uninstall 解除安裝"，並請重新啟動電腦再依照 USB2.0 軟體安裝步驟依序重新安裝驅動程式。

2. 當有驚嘆號顯示於 "VIA OHCI compliant IEEE1394 Host Controller" 時，或無此項目出現時，且硬體無法運作？

答：當驚嘆號顯示於 "VIA OHCI compliant IEEE1394 Host Controller" 表示 IEEE1394 擴充埠安裝失敗，請於該驚嘆號顯示裝置按滑鼠右鍵執行 "Uninstall 解除安裝"，並請重新啟動電腦再依照 IEEE1394 軟體安裝步驟依序重新安裝驅動程式。

3. 使用微軟 Windows 98SE 或 Me 作業系統，但是我遺失作業系統原始光碟，導致無法正確安裝 IEEE1394 驅動程式？

答：因 IEEE1394 驅動程式內建於微軟作業系統中，故隨產品『無』提供驅動程式。您可以洽詢微軟技術支援服務，或洽詢您的軟體供應商提供支援。

4. 我已經依照疑難排解指示重新安裝驅動程式，不過硬體仍然無法使用？

答：(1) 請先行關閉電腦並拔除電源，將 PCI Combo 擴充卡更換主機板 PCI 匯流排插槽，請依照產品安裝步驟依序操作，並再重新安裝驅動程式。
(2) 請將您的微軟作業系統或麥金塔作業系統至官方網站更升級為最新版本。

5. 使用數位攝影機 DV 或數位相機連結 PCI Combo 擴充卡時沒有影像顯示或影像編輯軟體無法偵測到數位攝影機 DV 或數位相機？

答：(1) 請先行確認連結數位攝影機 DV 與 PCI Combo 擴充卡之間的傳輸線，連結正確並有效插入擴充埠之中。
(2) 請將數位攝影機 DV 的電源先行啟動，再執行編輯軟體。

6. 使用影像編輯軟體剪輯數位攝影機 DV 內影像時，僅有畫面顯示卻無聲音？

答：音效傳輸並非透過 PCI Combo 擴充卡傳輸，請使用數位攝影機 DV 所附的音效傳輸線，連接數位攝影機 DV Audio Out 與音效卡 Audio In。

